

Canzone dell'Alba

Gianvittorio Pula

Strofa



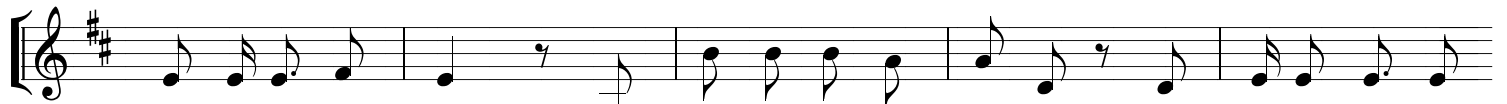
Ed io son qui che a- spet- to e an- che tu sei in- sie- me a me cen- to



lu- ne cen- to so- li lu- ce a tut- to quel che c'è guar- da a- van- ti e sor-



ri- di sul- le trac- ce di B. P. l'av- ven- tu- ra ha a- vu- to i- ni- zio pri- ma



vol- ta su a Brown- sea Un o- riz- zon- te nuo- vo chi se lo im- ma- gi-



na- va che que- sto tem- po co- stru- i- to in- sie- me di no- ia non ce n'è di



no- ia non ce n'è Gran- de cer- chio che ab- brac- cia il



mon- do in- te- ro pron- ti a fa- re il no- stro me- glio a ser- vi- re per dav- ve- ro



gran- de cer- chio e quest'al- ba da sco- pri- re ec- co il so- le



sor- ge an- co- ra è o- ra di par- ti- re gran- de cer- chio



con la leg- ge che é la stes- sa la mia sto- ria é nel fu- tu- ro un



mon- do u- na pro- mes- sa un mon- do u- na pro- mes- sa.